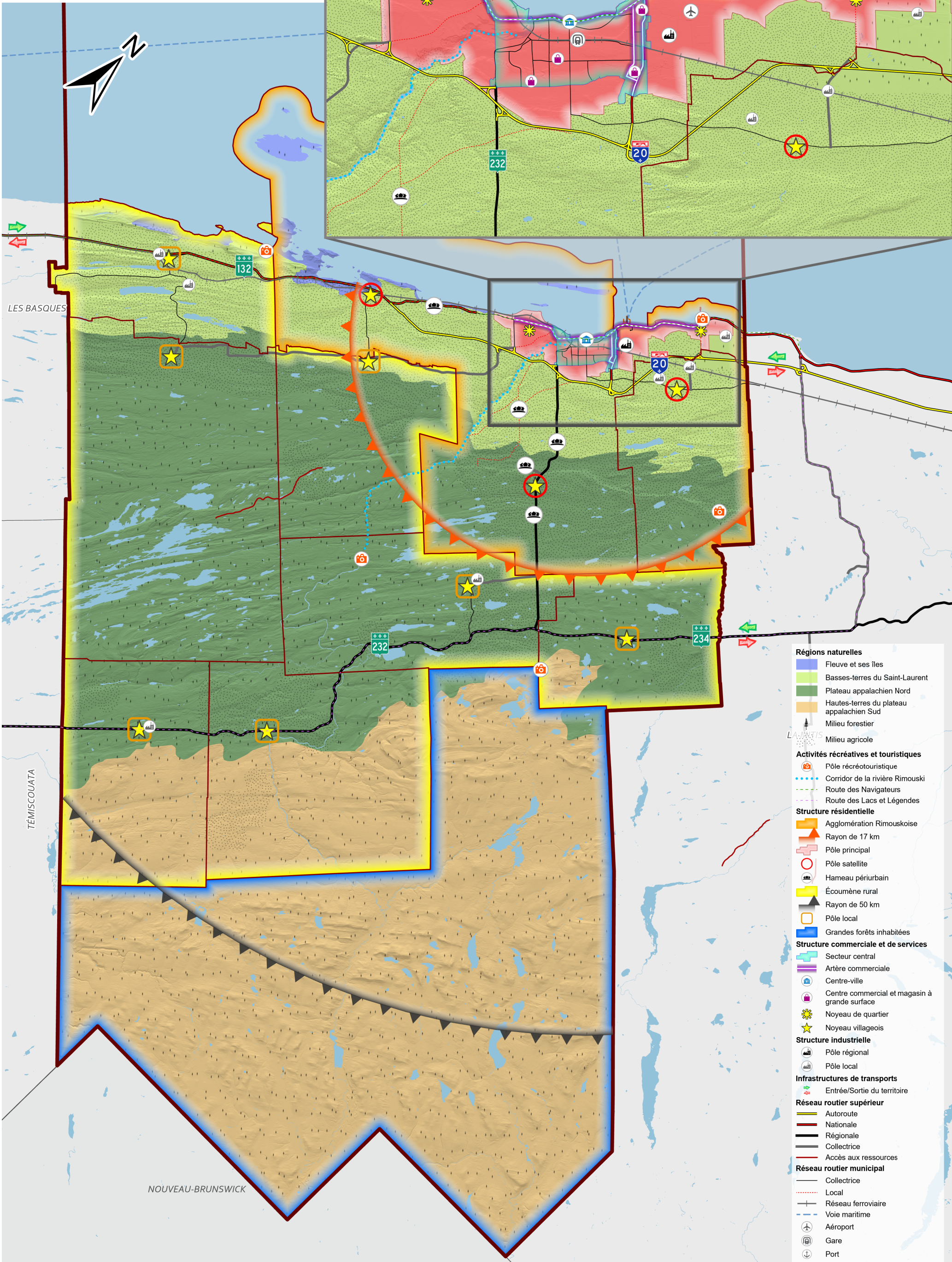


# Annexe 4.1

## Concept d'organisation spatiale



- Régions naturelles**
- Fluve et ses îles
  - Basses-terres du Saint-Laurent
  - Plateau appalachien Nord
  - Hautes-terres du plateau appalachien Sud
  - Milieu forestier
  - Milieu agricole
- Activités récréatives et touristiques**
- Pôle récréotouristique
  - Corridor de la rivière Rimouski
  - Route des Navigateurs
  - Route des Lacs et Légendes
- Structure résidentielle**
- Agglomération Rimouskoise
  - Rayon de 17 km
  - Pôle principal
  - Pôle satellite
  - Hameau périurbain
  - Écoumène rural
  - Rayon de 50 km
  - Pôle local
  - Grandes forêts inhabitées
- Structure commerciale et de services**
- Secteur central
  - Artère commerciale
  - Centre-ville
  - Centre commercial et magasin à grande surface
  - Noyeau de quartier
  - Noyeau villageois
- Structure industrielle**
- Pôle régional
  - Pôle local
- Infrastructures de transports**
- Entrée/Sortie du territoire
- Réseau routier supérieur**
- Autoroute
  - Nationale
  - Régionale
  - Collectrice
  - Accès aux ressources
- Réseau routier municipal**
- Collectrice
  - Local
  - Réseau ferroviaire
  - Voie maritime
  - Aéroport
  - Gare
  - Port

Sources :  
MRC de Rimouski-Neigette  
Gouvernement du Québec  
Mise à jour le 2026-04-10.

Échelle: 1 :250 000  
Référence spatiale:  
Nom: NAD 1983 MTM 6  
Datum: North American 1983  
Projection: Transverse Mercator

0 2,5 5 7,5 10  
Kilomètres